



# АРЕНДА МОДУЛЬНОГО ЗДАНИЯ

«ПОД КЛЮЧ»

ОФИСНО БЫТОВЫЕ  
БЛОК-КОНТЕЙНЕРЫ



ОБЩЕЖИТИЕ  
ДЛЯ СОТРУДНИКОВ



САНТЕХНИЧЕСКИЕ  
БЛОК-КОНТЕЙНЕРЫ



БЛОК-КОНТЕЙНЕРЫ  
КОМБИНИРУЮТСЯ  
В МОДУЛЬНОЕ ЗДАНИЕ  
по вашему проекту



**ЦЕНТР  
АРЕНДЫ  
ОБОРУДОВАНИЯ**



[KAZAN.GKPROM-ARENDA.RU](http://KAZAN.GKPROM-ARENDA.RU)

**8-937-61-53-353**

E-mail: [2453353@mail.ru](mailto:2453353@mail.ru)

## АРЕНДА БЫСТРОВЗВОДИМЫХ МОДУЛЬНЫХ ЗДАНИЙ: ОТ ПРОЕКТА ДО СБОРКИ «ПОД КЛЮЧ»



**Административные здания**



**Дополнительное помещение**



**Строительные офисы**



**Вахтовый поселок**



**Общежитие для сотрудников**

### **МЫ ПРЕДЛАГАЕМ:**

- Доставка в любую точку РФ
- Договорные цены
- Гибкую систему скидок на услуги
- Отсрочку платежа
- Заводское качество продукции
- Реализация только сертифицированной продукции.

В кратчайшие сроки доставим на объект и соберем необходимое количество модульных блоков. Блок-контейнеры можно использовать по отдельности, а также объединять между собой в модульные здания. Наши блок-контейнеры полностью совместимы друг с другом.

Обеспечим быстровозводимое здание дополнительным оснащением системами вентиляции, отопления и канализации, электричеством.

# БАЗОВАЯ КОМПЛЕКТАЦИЯ МОДУЛЬНЫХ ЗДАНИЙ



**Модульные здания**



**Переговорные**



**Блок-контейнеры**



**Серверные**



**КПП проходные**



**Санузлы отдельностоящие**

31 модуль для реализации вашего проекта. Общая площадь - 446 м<sup>2</sup>.

Базовая комплектация:

- Серверная - 1 шт.
- Блок-контейнеры — 26 модулей.
- КПП - 2 шт.
- Отдельные санузлы - 3 шт.

## ДОПОЛНИТЕЛЬНОЕ ОСНАЩЕНИЕ



**Внеш. лестница**



**Козырек**



**Конвекторы**



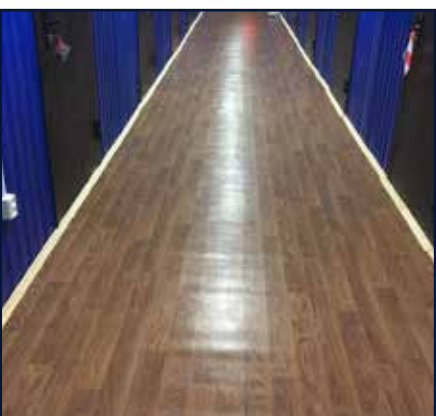
**Внутр. лестница**



**Противопожарные  
средства**



**Санузлы**



**Напольное покрытие**



**Кондиционер**



**Утеплители**

По желанию Заказчика мы устанавливаем и монтируем необходимое оборудование:

- внутренние и внешние лестницы;
- системы отопления;
- системы пожарной безопасности;
- системы канализации и прочее.

Мы сделаем модульное здание максимально комфортным и удобным для работы и проживания ваших сотрудников.

# РЕАЛИЗОВАННЫЕ ПРОЕКТЫ

## ДАЙМЛЕР КАМАЗ РУС, г. Набережные Челны



**Модульное здание,  
общим размером 31200x14000x2500**

Учебный класс	Раздевалка	Раздевалка	с/у	с/у	с/у	с/у	Комната отдыха	Оф. Пом.	Серверная	Переговорная
Столовая	Раздевалка	Раздевалка	Раздевалка	Раздевалка	Пом. для рабочих	Пом. для рабочих	Оф. Пом.	Оф. Пом.	Переговорная	

Реализация модульного здания в городе Набережные Челны. На территорию технопарка «КИП Мастер», где сосредоточено все производство грузовиков, поставлены модульные здания для комфортной работы сотрудников концерна. Применяться блок-модули будут в качестве серверной, постов охраны, а также офисных помещений. Блок-модули оборудованы электричеством, сантехникой и электропроводкой, утеплены прочными современными материалами.